

# OUTLANDER



Excursion d'une journée

Dès **£56**<sub>pp</sub>

VISITE PRIVÉE

Dates flexibles



  06 70 51 36 66  
[info@ecossevoyage.com](mailto:info@ecossevoyage.com)  
[www.ecossevoyage.com](http://www.ecossevoyage.com)



# CARTE DU CIRCUIT

Excursion d'une journée



ÉCOSSE  
voyage.com



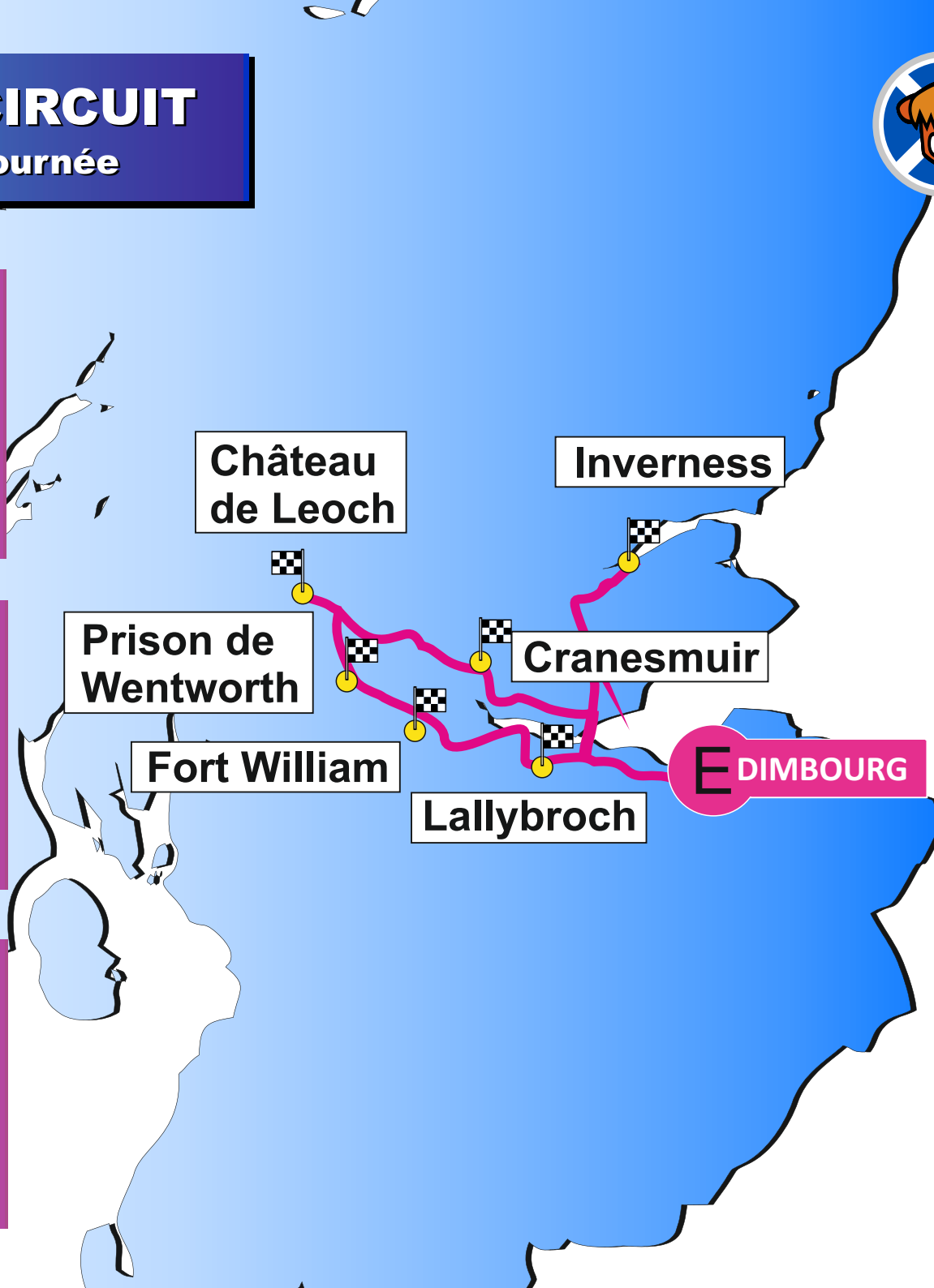
Prison de Wentworth



Fort William



Lallybroch



Château de Leoch

Prison de Wentworth

Fort William

Lallybroch

Cranesmuir

Inverness

EDIMBOURG



Château de Leoch



Cranesmuir



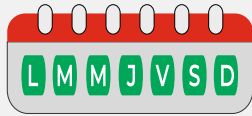
Inverness



## LALLYBROCH - FORT WILLIAM - WENTWORTH - CHÂTEAU LEOCH - INVERNESS - CRANESMUIR

### INFORMATION

#### DÉPARTS



#### HORAIRE

<b>Départ: 08:30</b>	De votre hôtel
<b>Café: 11:00</b>	Linlithgow
<b>Repas: 14:30</b>	Culross
<b>Retour: 20:00</b>	Edimbourg

#### VISITES (non-inclus)

Les visites sont en option pour le voyageur. Pour ceux ne désirant pas faire la visite payante, il y a d'autres options.

<b>Midhope Château:</b>	£5
<b>Blackness Château:</b>	£6
<b>Palacio Linlithgow:</b>	£7.20
<b>Doone Château:</b>	£9

#### REPAS

Vous trouverez des petits cafés dans le village de Culross pour votre pause déjeuner. Il y en a pour tous les goûts et toutes les bourses. Vous pouvez également apporter votre pic-nic.

### **Lallybroch (Midhope Castle):**

Ce château du XVI<sup>e</sup> siècle, domaine des Fraser, Jamie en hérite de ses parents et devient la résidence de sa soeur. C'est un des lieux les plus mythique de la série. Dans Outlander, cet endroit est connu du nom de Lallybroch, beaucoup de scènes y sont tournées dans chaque saison à la fois témoin de l'enfance de notre héros et de sa romance avec Claire. Pour les fans d'Outlander, c'est une étape obligatoire.

### **Fort William (Blackness Castle):**

Planté en direction de l'estuaire de la Forth, ce château semble bien accroché et est connu comme le navire qui ne navigua jamais, dû à sa forme de bateau sur la mer. Cette forteresse dans Outlander représente Fort William, place forte de Black Jack Randall et de ses soldats où Jamie sera emprisonné. Une scène éprouvante se déroule alors sous les yeux du spectateur. Vous savez sûrement de quelle scène nous parlons.

### **Prison de Wentworth (Linlithgow Palace):**

L'entrée et les couloirs de ce palais en ruine ont servis pour filmer les scènes dans la prison de Wentworth. Ce palais fut à l'époque la résidence royale des Stuarts et vit naître la reine Mary Stuart, Reine des Écossais.

Malgré son état de ruine, ce palais du XV<sup>e</sup> siècle a gardé tout son prestige. La cour intérieure et sa fontaine d'époque ont gardé tout leur charme et leur glamour.

### **Château Leoch (Doone Castle):**

Ce château incroyable proche de Stirling joue un rôle majeur dans la série comme résidence et fief des MacKenzies au XVIII<sup>e</sup> siècle. Dès les premiers chapitres de la série nous voyons que cet endroit est central et emblématique. C'est le premier lieu que Claire découvre lors de son périple à travers les pierres, et elle y retournera avec Jamie au XX<sup>e</sup> siècle.

### **Cranesmuir (Culross):**

Ce petit village pittoresque est un parfait exemple encore aujourd'hui de ce qu'étaient les villages en Écosse au XVII<sup>e</sup> et XVIII<sup>e</sup> siècles. La placette centrale avec la Mercat Cross est transformée pour la série en Cranesmuir, petit village où réside Geillis Duncan.

Les jardins de Claire se trouvent derrière le palais qui lui a servi à des scènes d'hôpital improvisé pour l'épisode de la bataille de Culloden.

### **Inverness (Falkland):**

Vous pourrez recréer la toute première scène de la série dans ce petit village du royaume de Fife qui est utilisé pour filmer les scènes à Inverness dans les années 40 et 60.

Sur la place centrale vous pourrez trouver l'hôtel Covenanter qui est l'hôtel de Mrs Baird. Également la fontaine de Bruce d'où le fantôme de Jamie regarde dans la chambre de Claire. D'autres ruelles ont été utilisées pour le tournage d'autres saisons.



Lallybroch



Château Leoch



Inverness



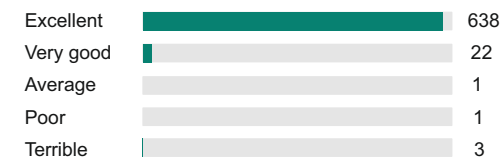
Voyagez en **famille**  
et avec les **enfants**.  
Voyagez **seul**, à **deux**  
ou avec des **amis**..  
Voyagez en **groupe**  
ou en **privé**.

Voyagez avec qui vous  
voulez mais faites-le  
**AVEC NOUS !**



Nos voyageurs ont apprécié nos  
services en 2019 et veulent vous le  
faire savoir.

**Traveler rating (665)**



#4 of 472 Tours in Edimbourg Cultural Tours

"Nous avons fait plusieurs excursions  
avec cette entreprise et toujours Super.  
Les guides sont très sympathiques et  
attentifs, les voyages sont agréables et  
les explications parfaites.  
Recommandé à 100%".

# TOUR PRIVÉ

PENSEZ GRAND, OUBLIEZ LES  
RESTRICTIONS ET PROFITEZ DE  
VOTRE EXCURSION OUTLANDER EN PRIVÉE

## Visite d'une journée pour £450



# NOUS SOMMES TOUS DIFFÉRENTS

À Écosse Voyage, nous prenons le temps de vous connaître afin de vous offrir une expérience de vacances unique et inoubliable avec votre famille, votre couple ou votre groupe d'amis.

### ✓ COMPREND

- Des dates 100% flexibles
- Pick up à votre hôtel
- Excursion de 12 heures
- Transport haut de gamme
- Guide francophone
- Flexibilité sur le parcours
- Ambiance familiale

### £ PRIX PRIVÉS

8 personnes	-	£56 pp
7 personnes	-	£64 pp
6 personnes	-	£75 pp
5 personnes	-	£90 pp
4 personnes	-	£112 pp
3 personnes	-	£150 pp
2 personnes	-	£225 pp
1 personne	-	£450 pp

\* Consulter pour les groupes de plus de 8 personnes

# AUTRES EXCURSIONS

## Excursion Loch Ness & Highlands

- Loch Lubnaig • Rannoch Moor
- GlenCoe • Fort Augustus • Loch Ness •
- Château de Urquhart • Inverness • Dunkeld

📍 2 Regent Road, EH1 3DG 🕒 Heure: 07:30am -  
Durée: 13heures



£69

## Excursion St Andrews & Dunnottar

- Queensferry • Ponts du Forth • Saint
- Andrews • Falaises • Château Dunnottar •
- Dundee • Falkland

📍 2 Regent Road, EH1 3DG 🕒 Heure: 08:00am -  
Durée: 11heures



£450

## Excursion Coeur de l'Écosse

- Forêt de l'Hermitage • Distillerie Whisky •
- Queen's View Point • Loch Tay • Killin
- Château de Doune • Stirling • Kelpies

📍 2 Regent Road, EH1 3DG 🕒 Heure: 07:45am -  
Durée: 12heures



£69

## Excursion Rosslyn & Lowlands

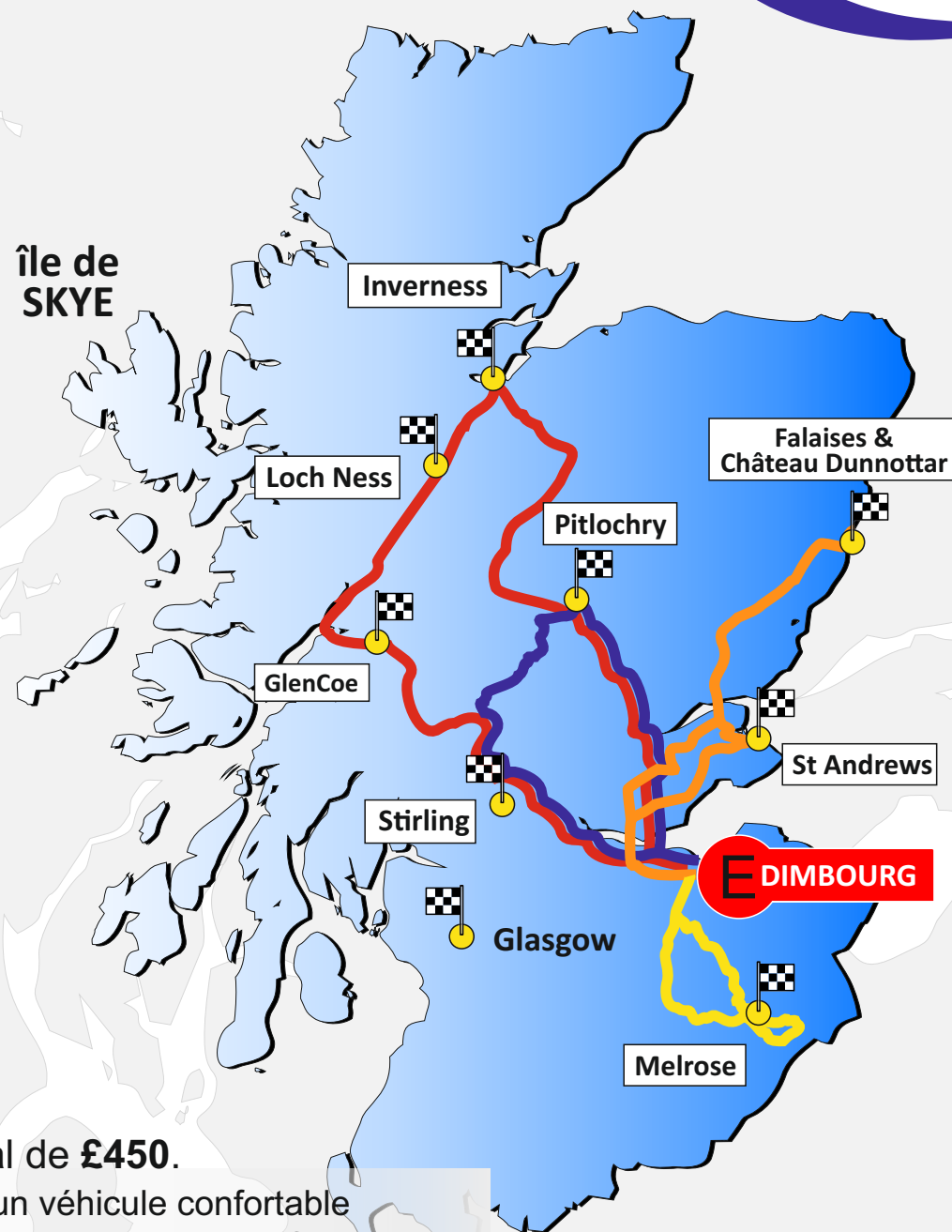
- Promenade de Peebles • Panorama de Scott
- Statue de William Wallace • Leaderfoot
- Abbaye de Melrose • Chapelle Rosslyn

📍 Pick up à votre hôtel 🕒 Heure: 08:00am -  
Durée: 11heures



£450

île de  
SKYE



De plus, découvrez l'Écosse en **Privé** pour un prix total de **£450**.


Voyagez en **famille**, avec votre **partenaire** ou vos **amis** dans un véhicule confortable pouvant accueillir jusqu'à **8 passagers** pour **12 heures** accompagné par nos **professionnels**



# ÉcosseVoyage.com

Votre agence français en Écosse

## RÉSERVEZ AVEC NOUS

- Appelez ou envoyez-nous un WhatsApp : 

**(0033) 🇫🇷 06 70 51 36 66**

- Écrivez-nous un email et nous vous répondrons dans les 24 heures :

**info@ecossevoyage.com**

- Visitez notre site web et réservez instantanément :

**www.ecossevoyage.com**

## POINT DE RENCONTRE



### PICK UP À VOTRE HÔTEL

- Veuillez être prêt 15 minutes avant l'heure du départ.
- Le départ se fait à l'heure précise afin de ne pas perturber le tour.
- Le guide portera un badge au nom d'Écosse Voyage de couleur bleue.
- Écosse Voyage ne pourrait être tenu responsable des changements de programmes dus au retard de la part des clients.

- Départs de Glasgow : +60£.
- Arrivée à Glasgow : +60£.
- Service de départ/retour à Glasgow : +120£.

## INFORMATIONS IMPORTANTES



Le circuit comprend le transport en van ou en minibus. La tournée est en Français avec guide privé.



Le circuit ne comprend pas les repas ni les entrées des différentes attractions touristiques.



Nous vous recommandons d'apporter des chaussures confortables et des vêtements appropriés tels que des vêtements imperméables ou coupe-vent.



L'Écosse est un pays imprévisible. Rarement l'itinéraire et les horaires peuvent être soumise à certaines variations en raison des conditions météorologiques, de travaux routiers ou d'accidents de la circulation.



Il n'y a pas de restriction d'âge pour nos tours privés. Veuillez nous indiquer l'âge si vous voyagez avec des enfants de moins de 12 ans.



En haute saison, il est recommandé de nous contacter avant de procéder à la réservation en ligne afin de confirmer la disponibilité du tour avant le paiement.



Il est également possible d'effectuer la visite en groupe de plus de 8 personnes. Veuillez nous contacter pour les modalités.



Il est recommandé d'acheter l'Explorer Pass pour avoir accès aux nombreuses attractions incluses dans le pass.



Annulation entièrement gratuite jusqu'à 7 jours avant le départ. Les annulations à moins d'une semaine de l'excursionne sont pas remboursables.

